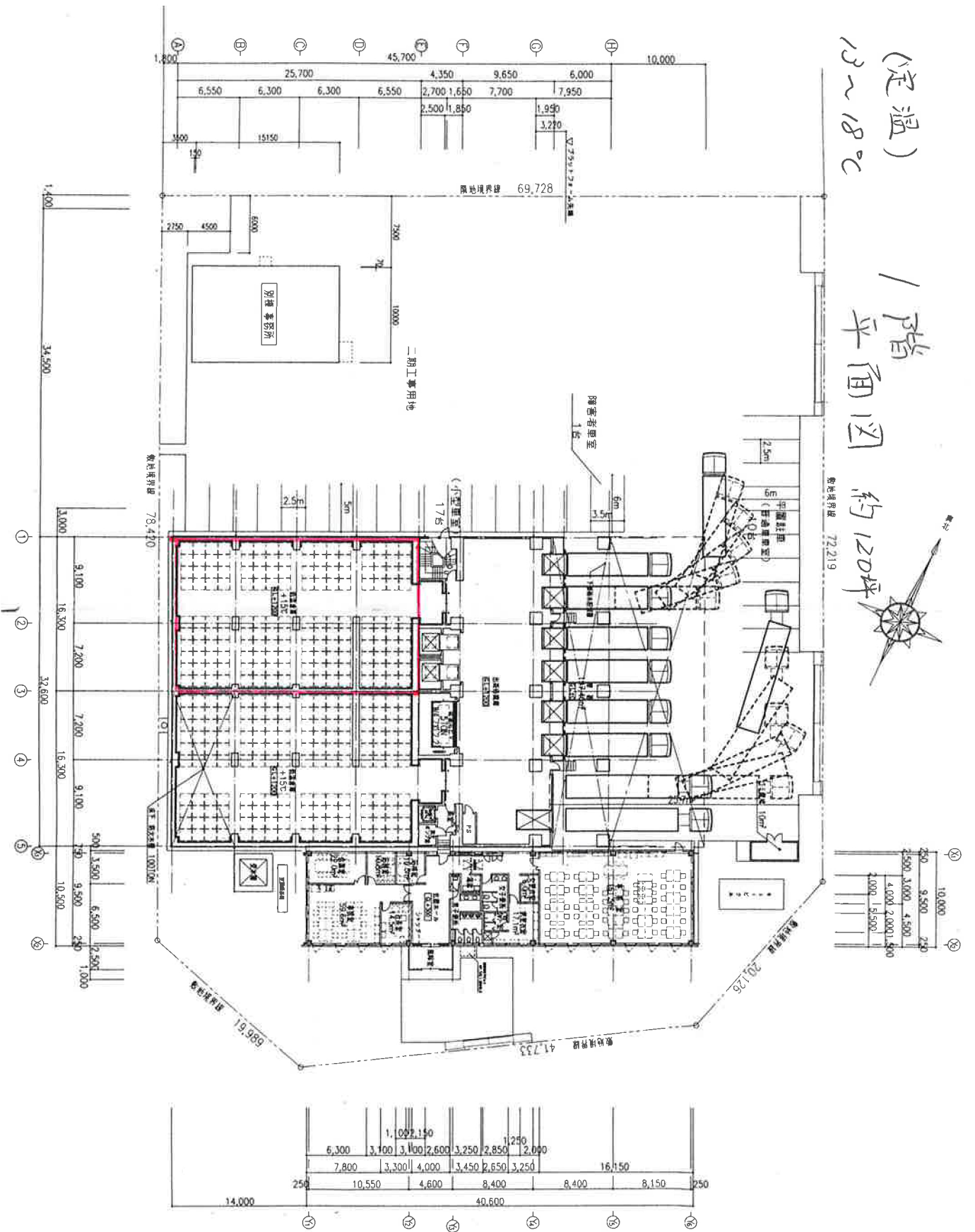


(定温)
13~18℃

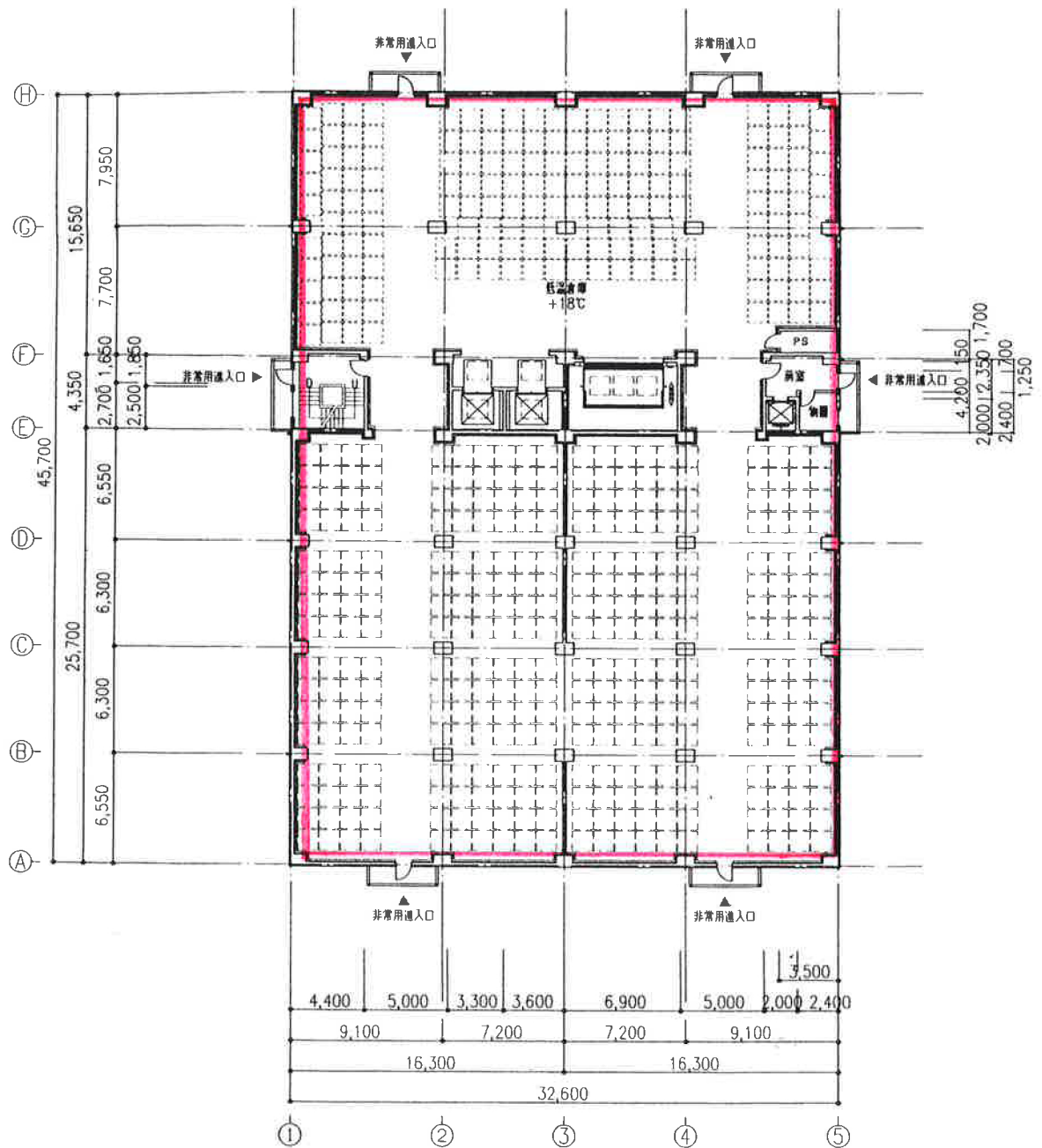
1階 / 平面图 約120坪



14,000	250	10,550	4,600	8,400	8,400	8,150	250
		7,800	3,300	4,000	3,450	2,650	3,250
		6,300	3,100	3,100	2,600	3,250	2,850
				1,000	1,150		2,000

(定温)
13~18°C

4階
平面图 400坪



4階平面图 1/200

(凍定温) 5階平面図
 ~25°C 約400坪

